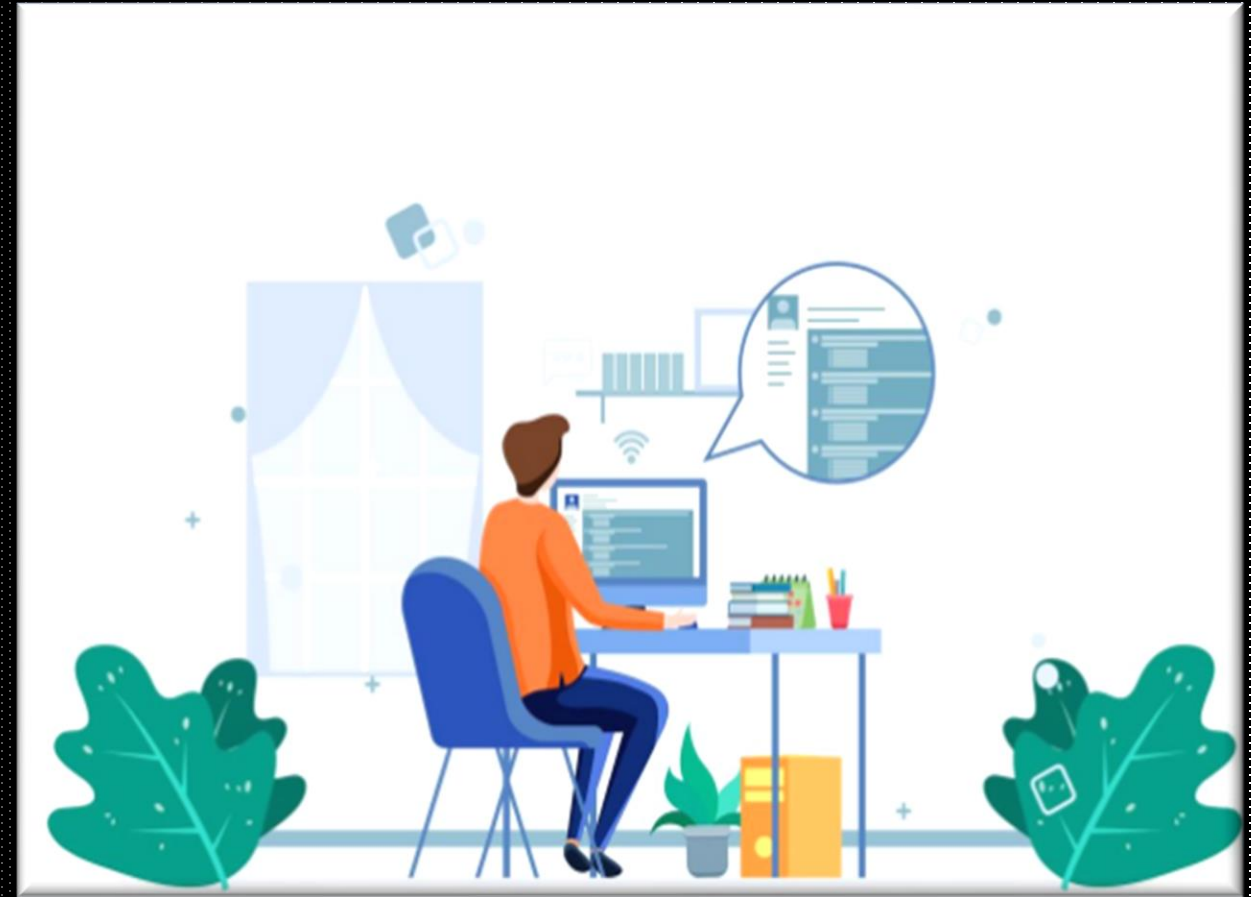
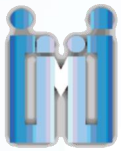


¿CÓMO DESCARGAR E INSTALAR ZOOM?



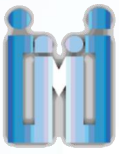


1. Desde tu equipo de cómputo entra a la siguiente liga
<https://estudy.com.mx/conmedfam/> y da clic en **Zoom**

¿Qué necesitas saber para realizar tu examen?

Condiciones técnicas
El examen se realizará totalmente en línea, por lo que es necesario tener un equipo de cómputo que cumpla con lo siguiente:

- ✓ Sistema Operativo Windows 8, 10 o superior.
- ✓ Cámara web integrada o externa.
- ✓ Micrófono integrado.
- ✓ Conexión a internet estable, de preferencia tener internet cableado.
- ✓ Al menos 4GB de memoria RAM.
- ✓ La cámara web y el micrófono se supervisarán durante toda tu evaluación.
- ✓ La aplicación no podrá realizarse en celulares, tabletas o computadoras sin estas condiciones.
- ✓ Es necesario tener descargo e instalado lo siguiente:
Zoom SEB



2. Esta acción hará que el programa se descargue. Una vez finalizada la descarga, te aparecerá en el margen inferior izquierdo del navegador en donde deberás dar clic para ejecutarlo.

Zoom_cm_ds_mxv...exe

¿Qué necesitas saber para realizar tu examen? Condiciones de tu examen Sesiones informativas

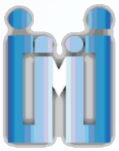
Condiciones técnicas

El examen se realizará totalmente en línea, por lo que es necesario tener un equipo de cómputo que cumpla con lo siguiente:

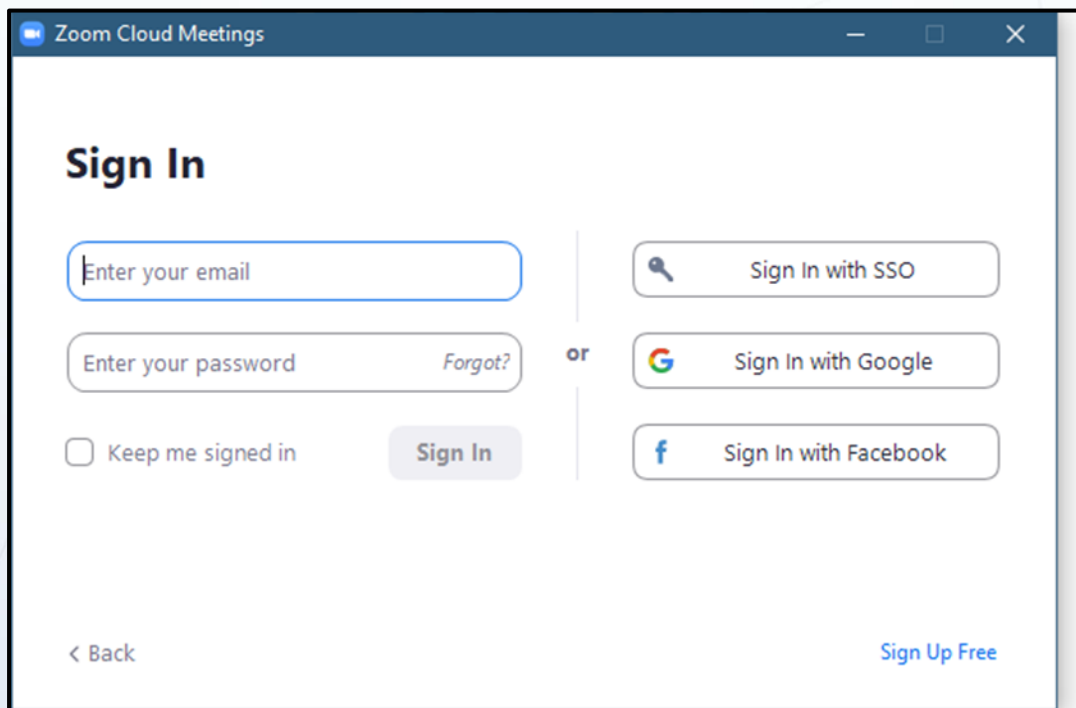
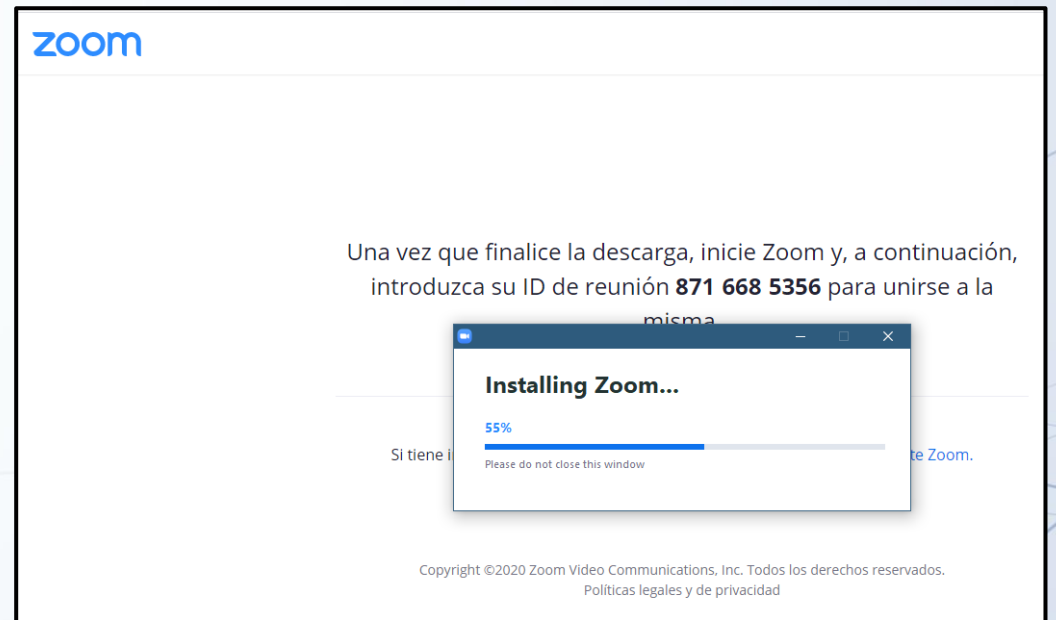
- ✓ Sistema Operativo Windows 8, 10 o superior.
- ✓ Cámara web integrada o externa.
- ✓ Micrófono integrado.
- ✓ Conexión a internet estable, de preferencia tener internet cableado.
- ✓ Al menos 4GB de memoria RAM.
- ✓ La cámara web y el micrófono se supervisarán durante **toda tu evaluación.**
- ✓ **La aplicación no podrá realizarse en celulares, tabletas o computadoras sin estas condiciones.**
- ✓ **Es necesario tener descargo e instalado lo siguiente:**

[Zoom](#)
[SEB](#)

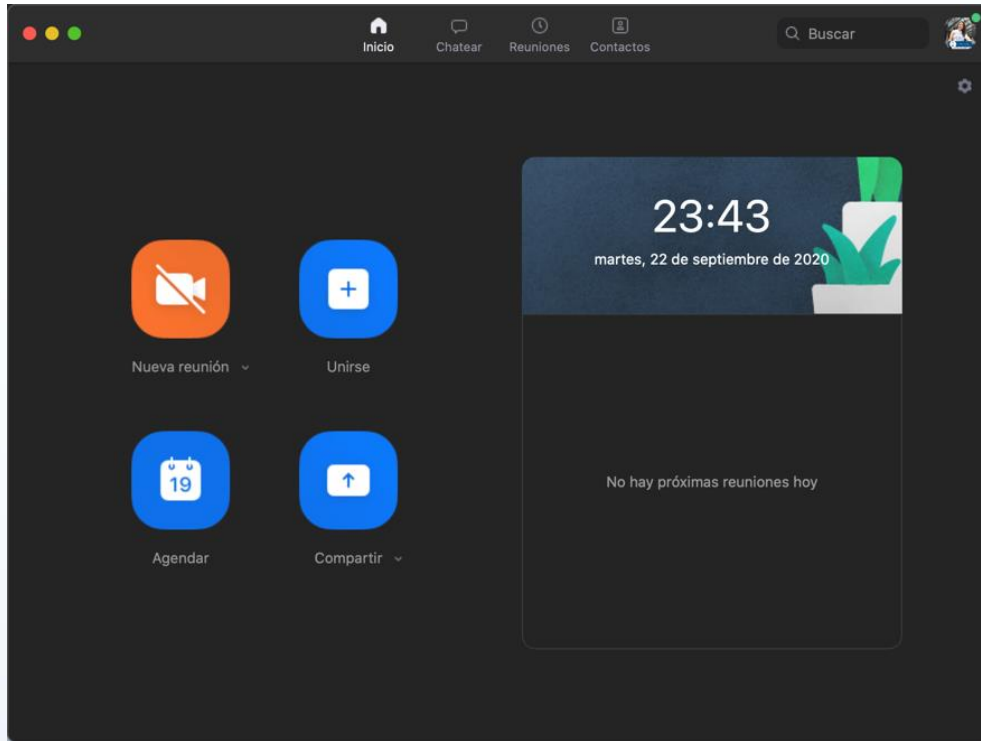
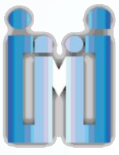
Zoom (1).exe
5.4/12.6 MB, Faltan 4 s.



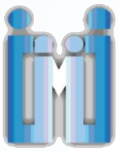
3. Se mostrará una ventana con el avance de la instalación.



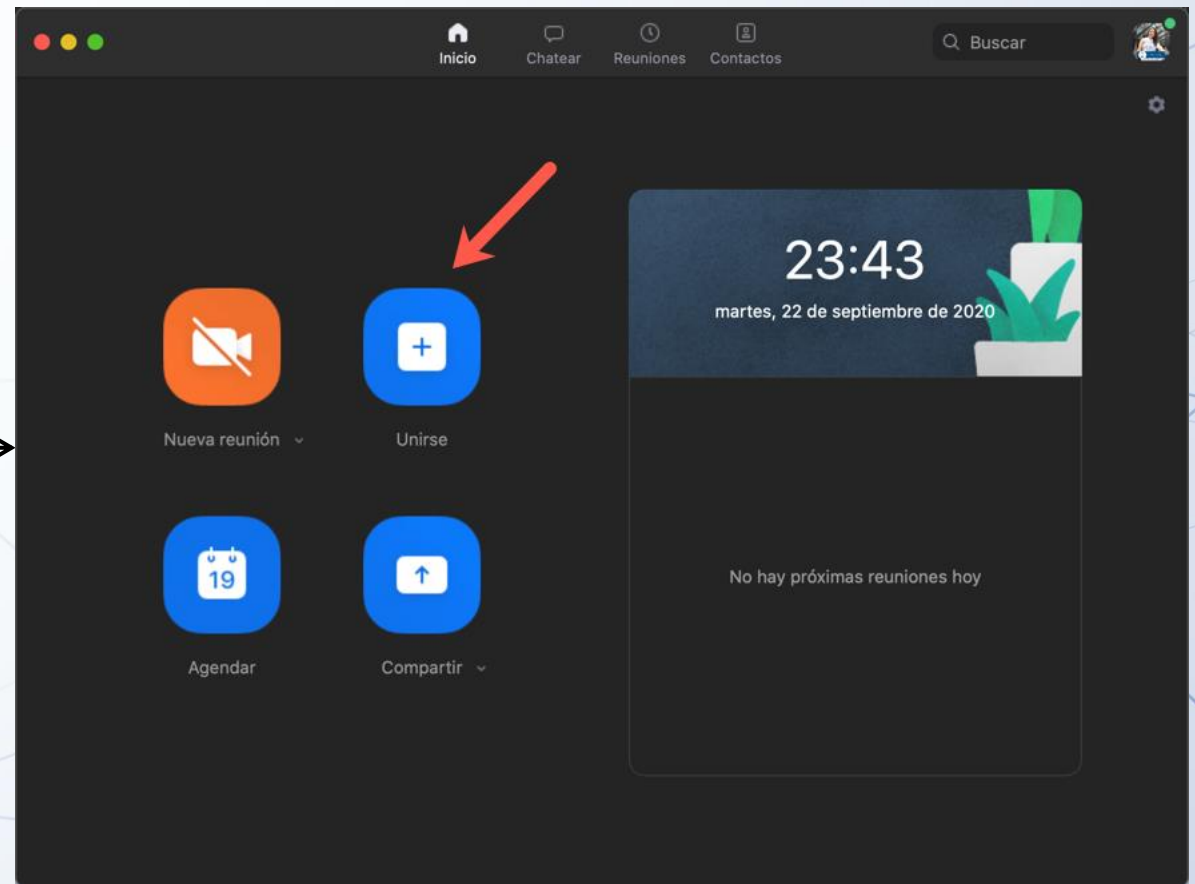
4. Te aparecerá una ventana en donde deberás registrarte y dar clic en [Sign In](#).



5. Al entrar a tu cuenta visualizarás la siguiente ventana. Y así podrás verificar que zoom se instaló de forma correcta.

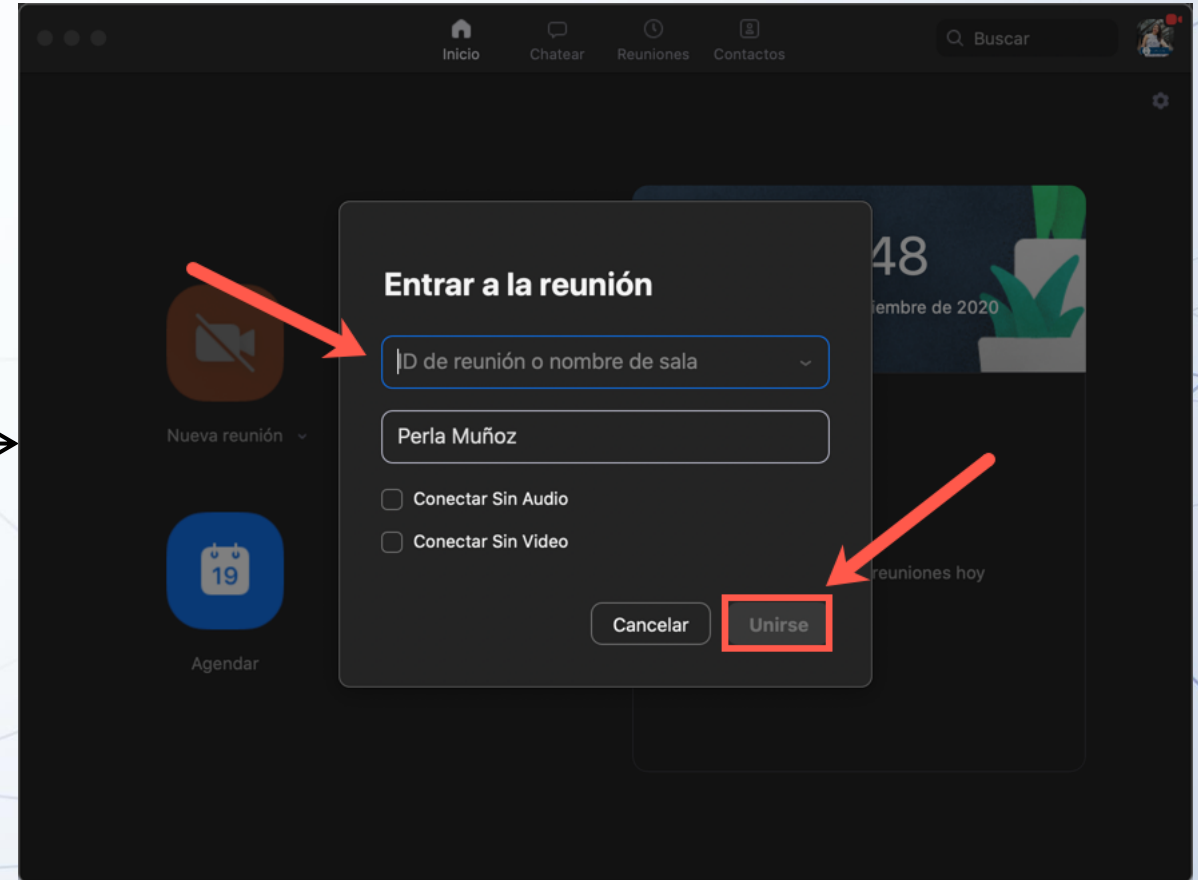


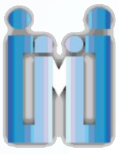
5. El día del examen deberás dar clic en el botón **Unirse**.



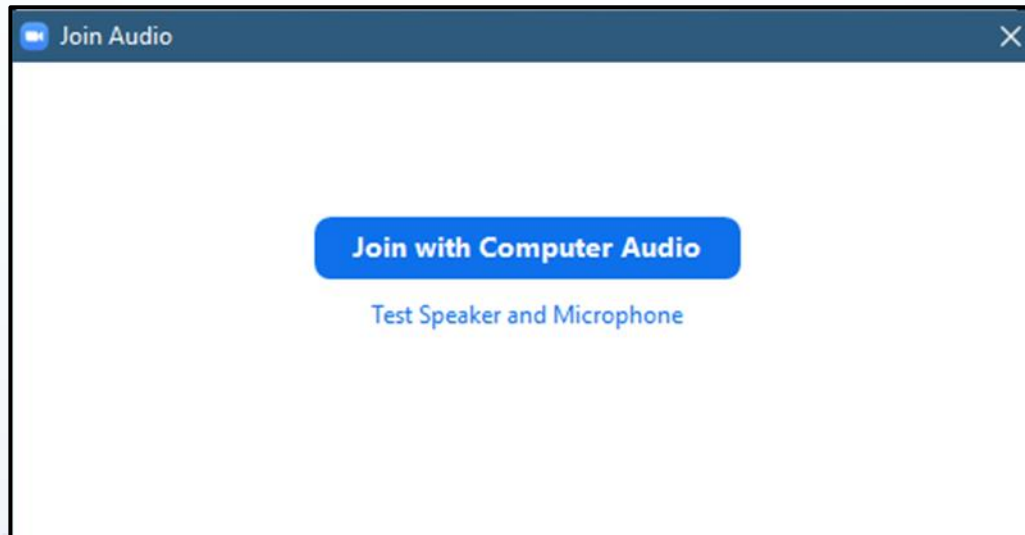


6. Esta acción abrirá una ventana en la que deberás, ingresar el ID de la reunión que la plataforma te mostrará el día de la evaluación, posteriormente dar clic en el botón **Unirse**.





Nota: El día del examen es importante que tu video y audio esten activos en todo momento.



7. Recuerda que al momento de ingresar a una reunión te aparecerán las opciones de audio, deberás dar clic en **Join with Computer Audio**, de lo contrario tu audio no se compartirá y tampoco podrás escuchar.